

**MONASTERO PER IL TERZO MILLENNIO**

**Informazioni dimensionali sul progetto**

**Superficie lotto** 5490 mq  
**Aree residenziali**  
 Ambito alloggi 296,10 mq  
 Ambito lavoro interno / asilo 251,00 mq  
 Ambiti collettività/accoglie 80,00 mq

*totale* 683,50 mq

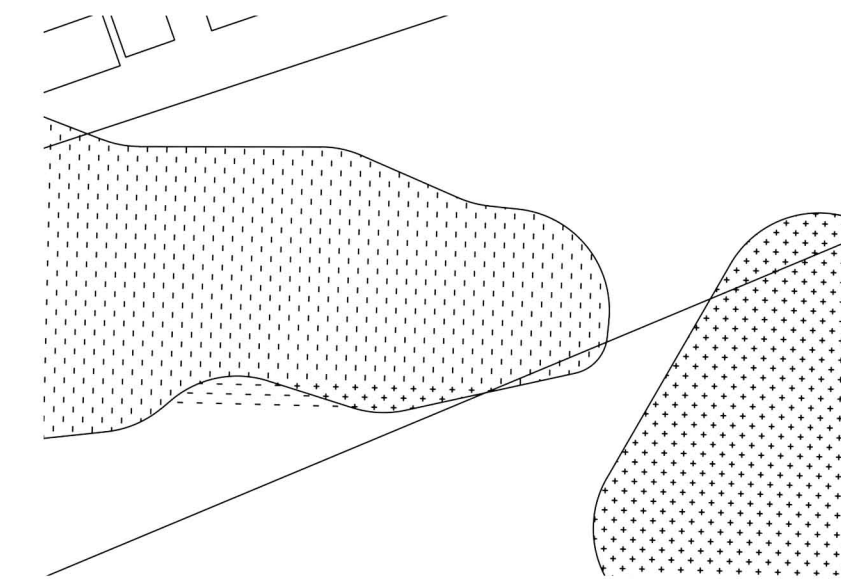
**Aree tecniche**  
 (storage, refettorio, cucina, wc pubblico) *totale* 128,00 mq  
*abitabile coperto totale* 811,50 mq

**Aree non residenziali**  
 (rampe, ballatoi, terrazzini, percorsi, bagni) *totale* 408,36 mq

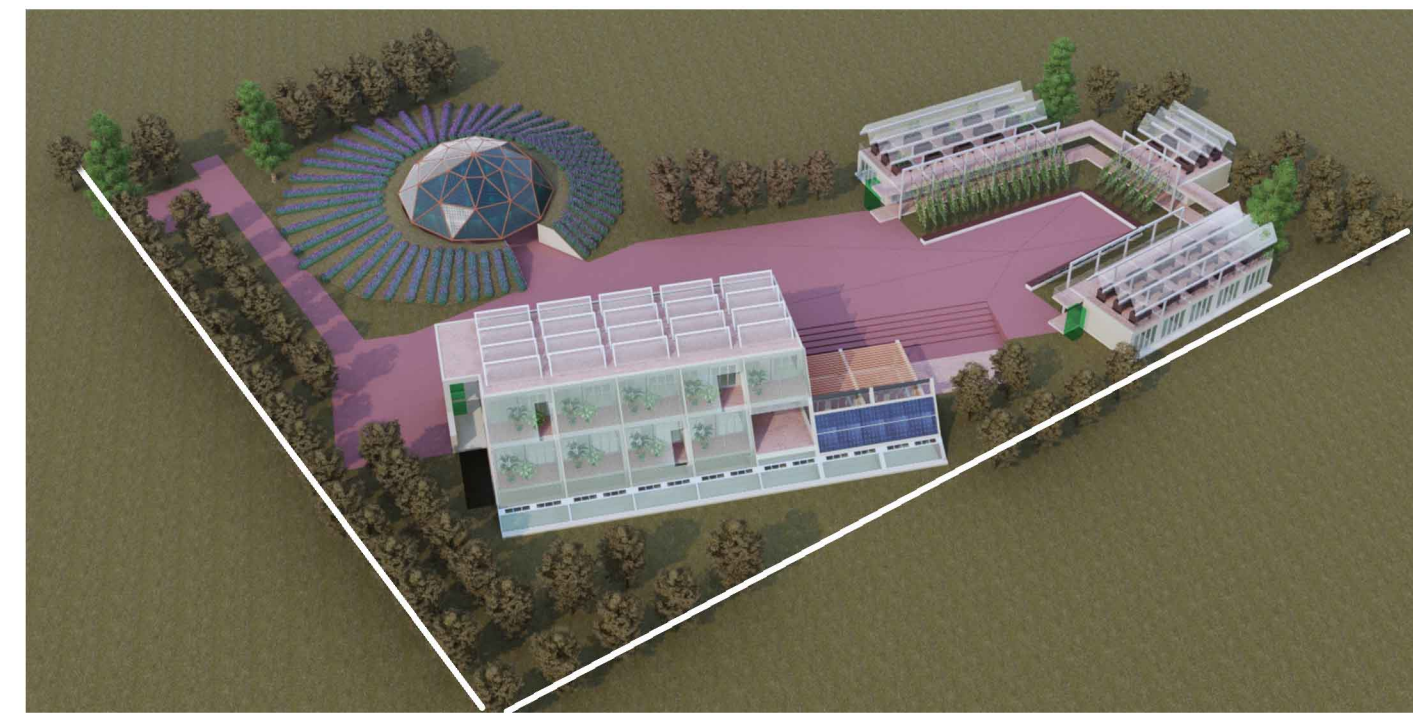
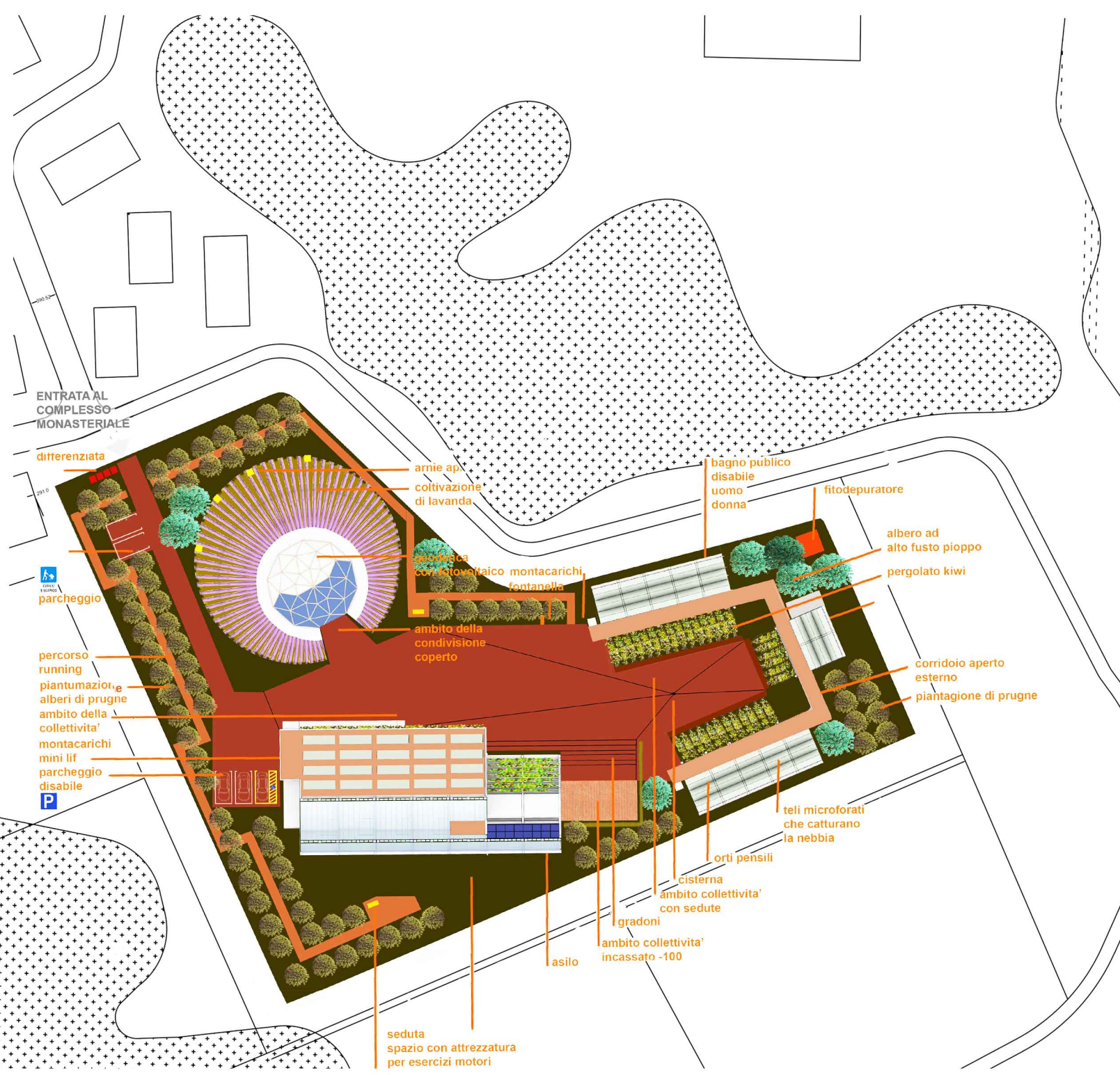
**Posti auto n 4 +1 disabili**

**Aree produttive incentivate al Monastero**

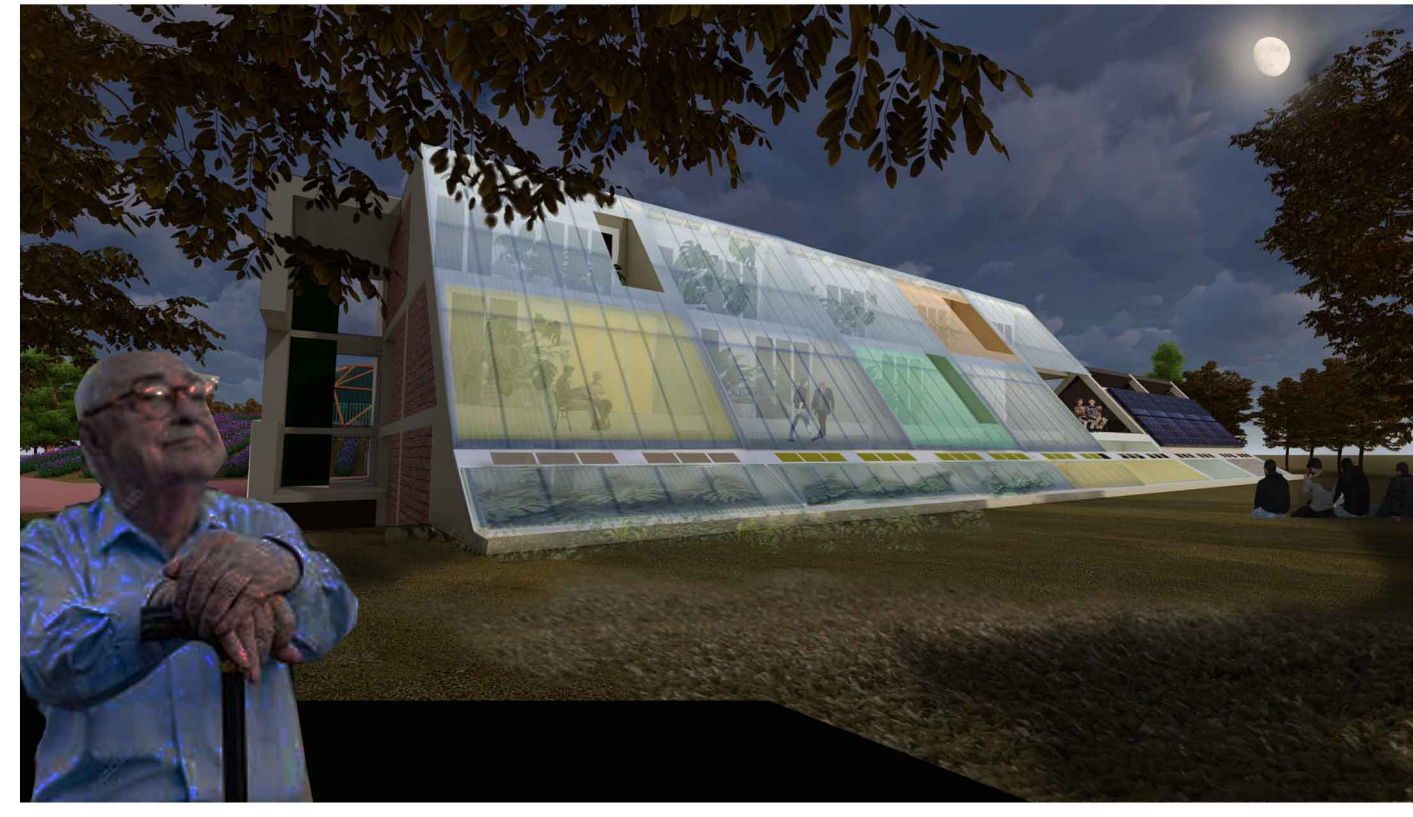
Area sotterranea (fungaia) 400 mq  
 Area coltivazione kiwi a tendone 800 mq  
 Area coltivazione lavanda 200 mq  
 Area coltivazione orto pensile 90 mq  
 Area coltivazione alberi di prugne n 81  
 Area coltivazione a zucche ornamentali 30 mq



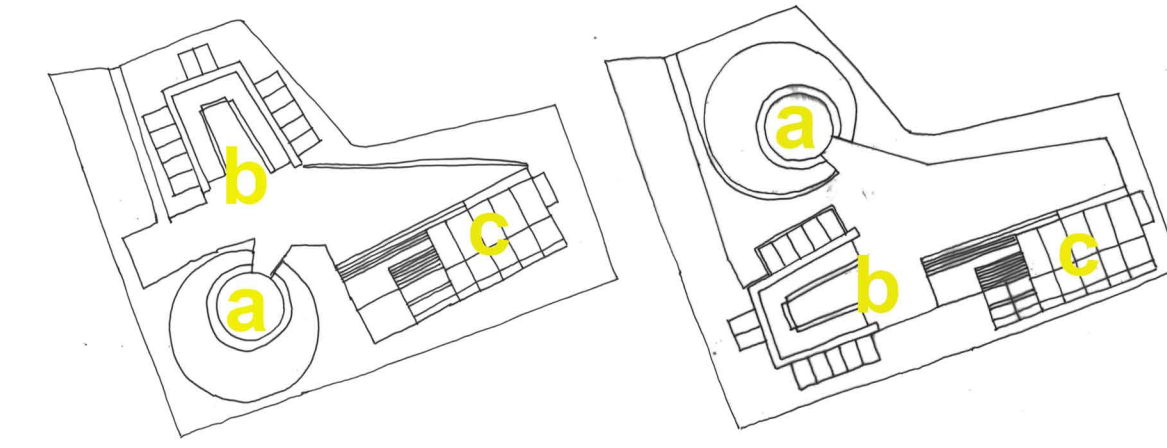
**PLANIMETRIA GENERALE**



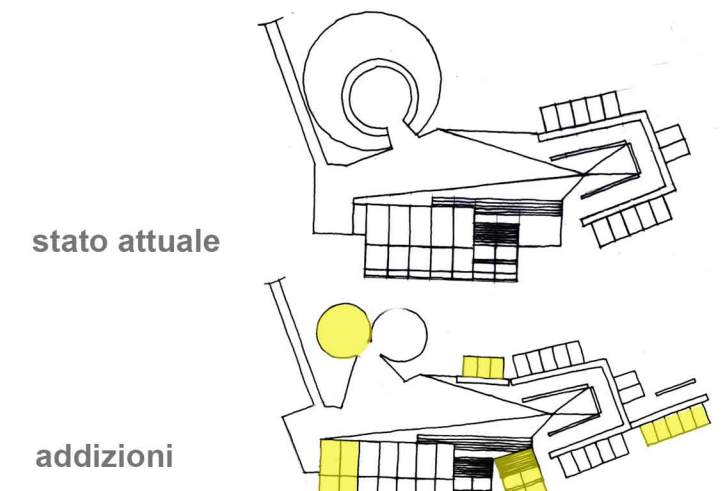
**ASSONOMETRIA DELL'INTERO MONASTERO**



**VISTA DEGLI ALLOGGI NELLA FACCIATA PASSIVA NOTTURNA**



**PLANIMETRIA CHE DESCRIVE POSSIBILI CONFIGURAZIONI TIPOLOGICHE NEL LOTTO OLTRE QUELLA DI PROGETTO**



**PLANIMETRIA CON ADDIZIONE TIPOLOGICA**

**MATERIALI E CULTURE**



piantazione di prugne



pavimentazioni e tamponature in piastrelle di cotto



pannello fotovoltaico asilo



asfalto biologico drenante colorato



4 arnie per apicoltura



coltivazione di lavanda



fotovoltaico su geodetica



telo in microfibra per raccolta di umidità dalle nebbie



coltivazione orto in cassetta



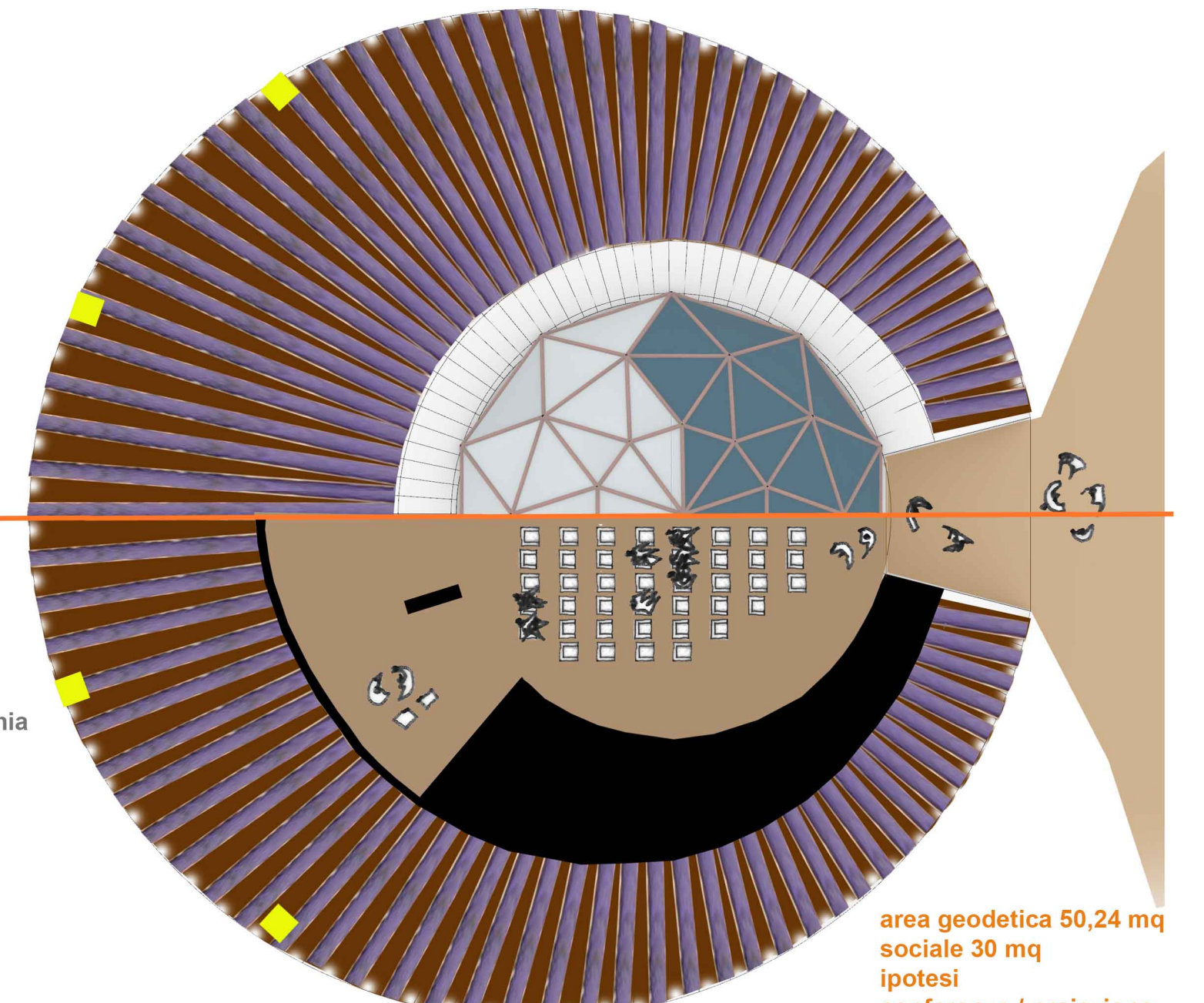
zucche rampicanti ornamentali



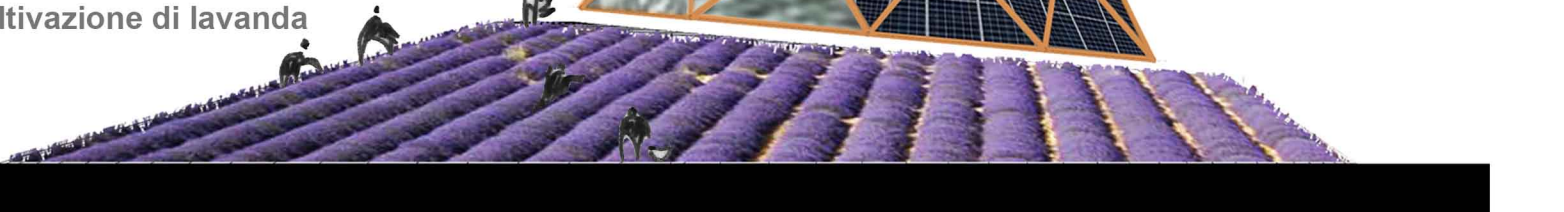
coltivazione in fungaia

**SINTESI DEL PROGETTO**

Il modello "Monastero" propone la simbiosi tra Architettura, Produzione Alimentare ed Energetica, in un mix equilibrato di vita e pensieri condivisi. "Tecnologia e Natura" come pensiero al servizio dell'Uomo, come la tecnologia ingegneristica del pensiero gotico lo era al servizio della Spiritualità. Gli ambiti che compongono il progetto sono interconnessi tra loro, il terreno scavato dalla fungaia sarà il terrapieno per piantare la lavanda, come i tralicci verticali di sostegno ai kiwi ombreggeranno e produrranno frutti. Sopra le coperture i teli per la nebbia produrranno acqua di riserva come la cisterna al centro del piazzale conserverà le acque meteoriche. L'Architettura si fa insegnamento, ritrovando il linguaggio vernacolare coniugato nelle nuove tecnologie. È un progetto che si confronta con i cambiamenti climatici e l'esigenza di minimizzare lo spreco e favorire l'autosufficienza. Operare in luoghi come questo consente una coltivazione dello spirito ed una consapevolezza della complessità della società e l'amministrazione di essa. Senza il valore del lavoro e della coesione sociale il monastero del terzo millennio non avrebbe vita.



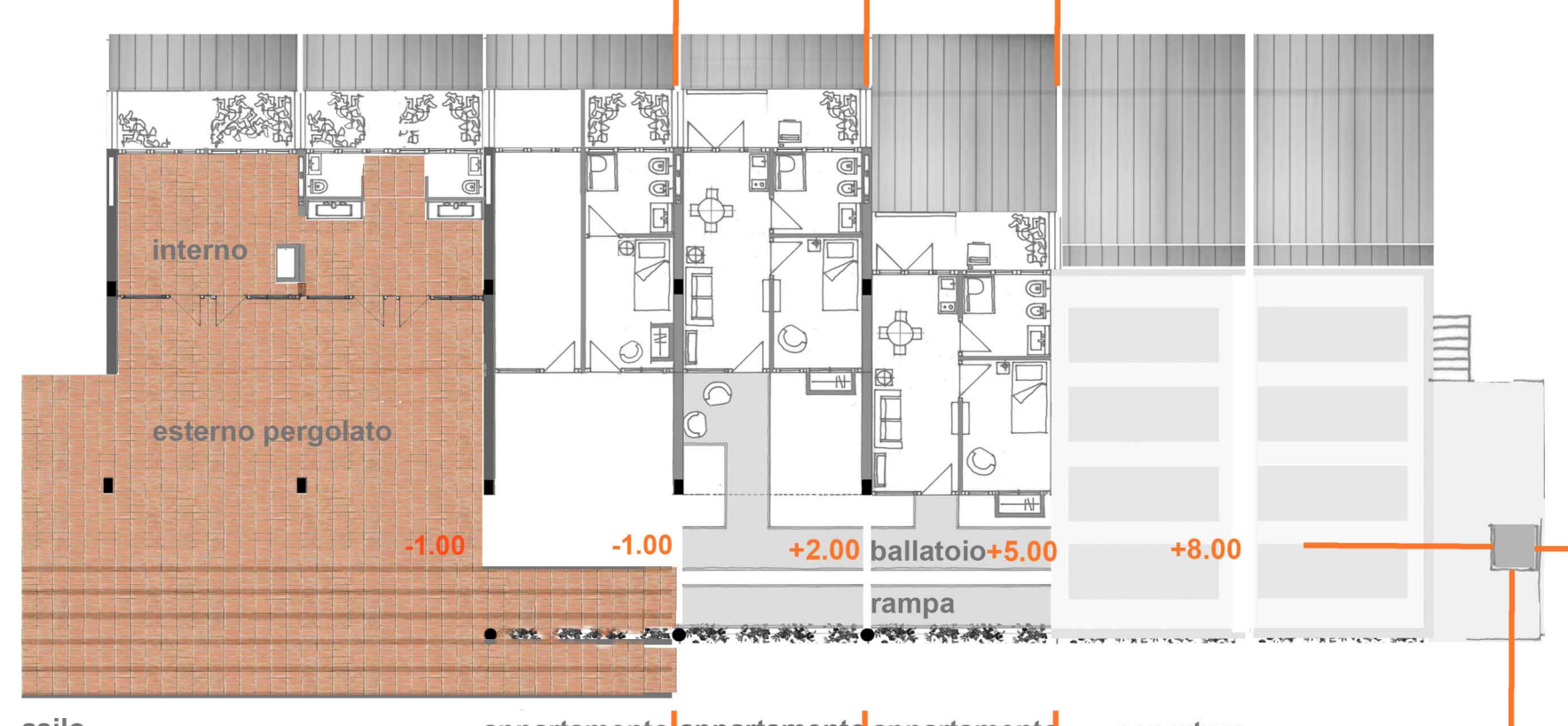
**PLANIMETRIA ESTERNA ED INTERNA DELLA CUPOLA GEODETICA**



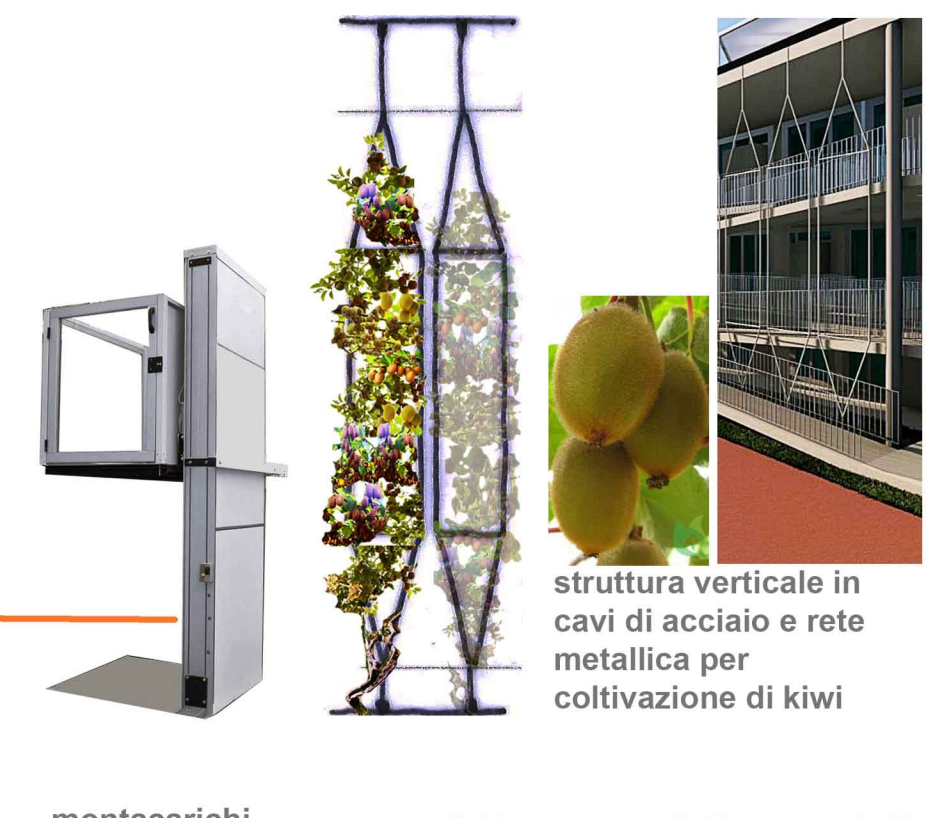
**PROSPETTO CUPOLA GEODETICA E COLTIVAZIONE DI LAVANDA**



**SEZIONE CUPOLA GEODETICA E COLTIVAZIONE DI LAVANDA**



**PLANIMETRIA APPARTAMENTI**



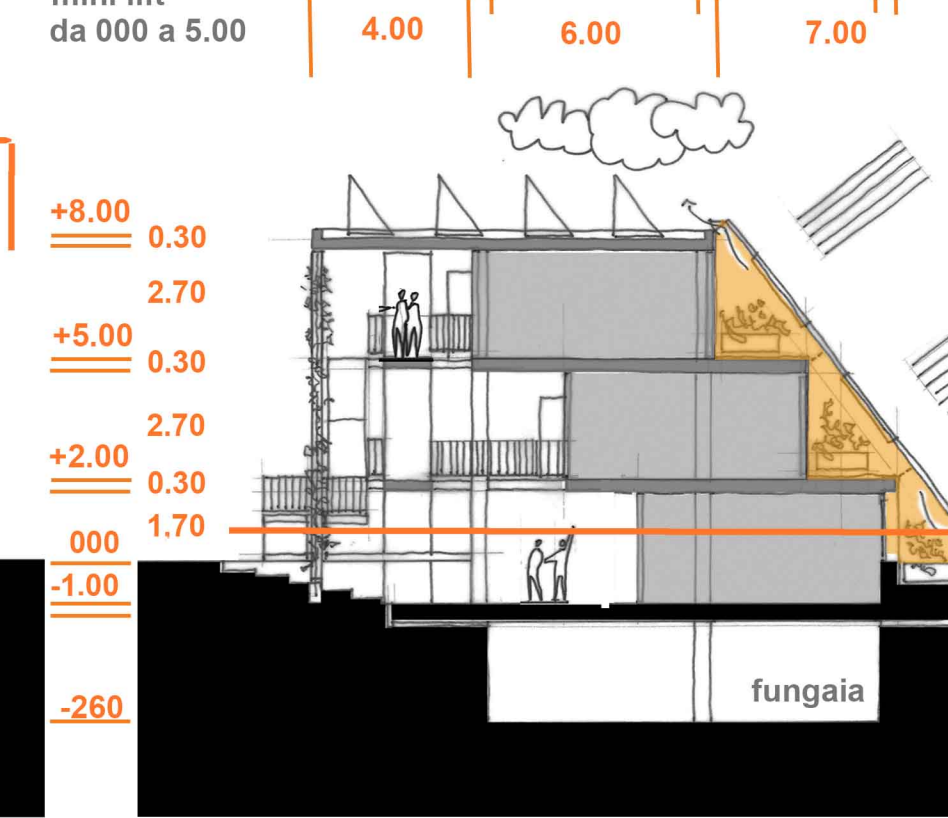
**PIANTA TIPO ABITAZIONE ANZIANI**



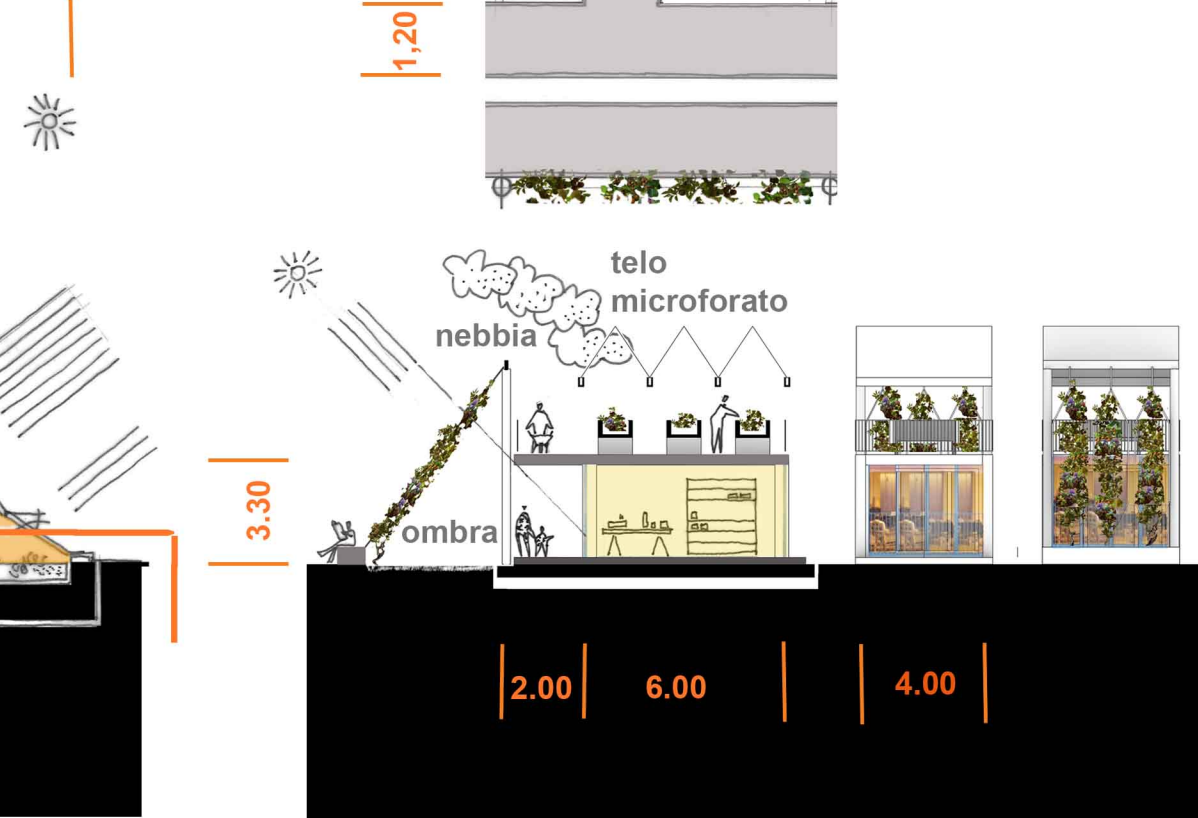
**SEZIONE ALLOGGI SISTEMA PASSIVO**



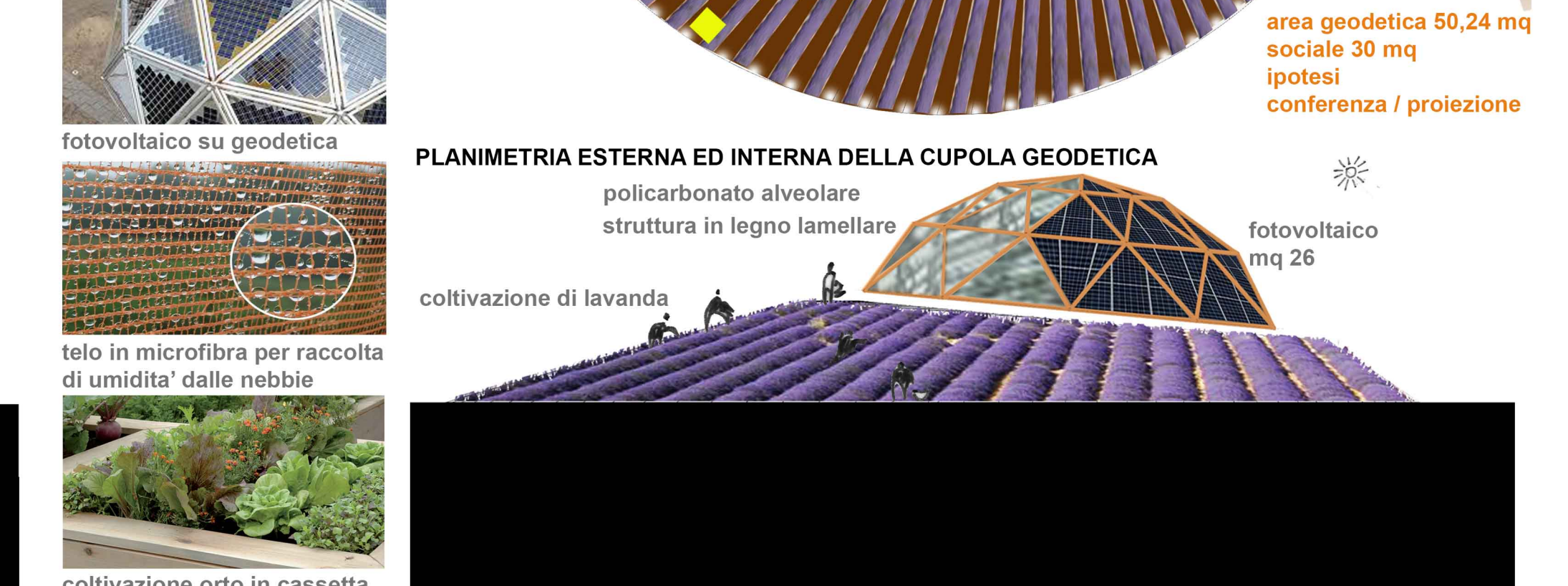
**PROSPETTO POSTERIORE E LINEA DI SEZIONE**



**SEZIONE ASILO E SUO SISTEMA CLIMATICO**



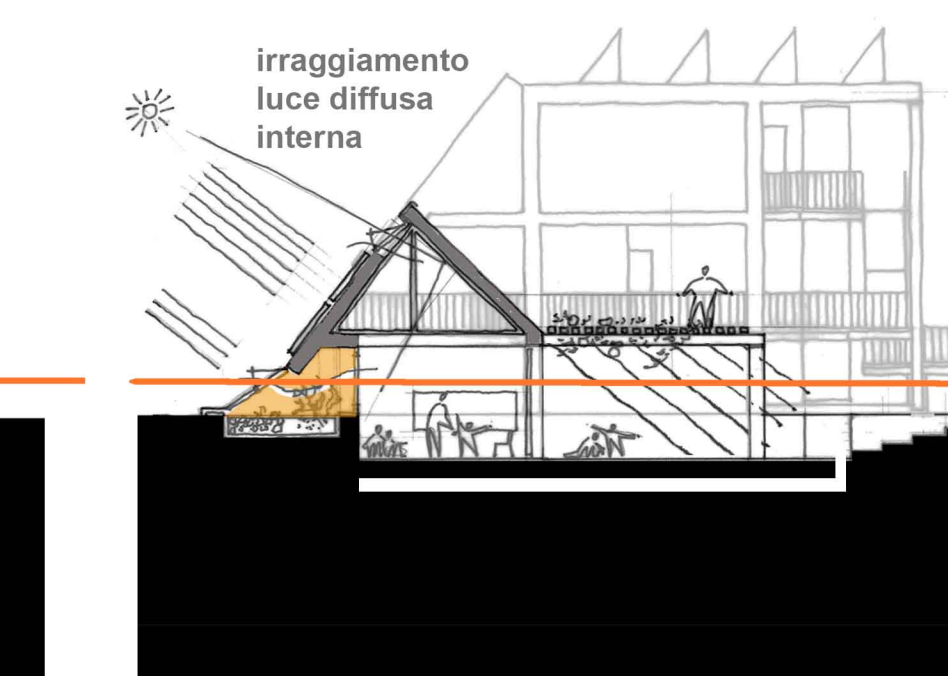
**PROSPETTO ASILO LATERALE EST**



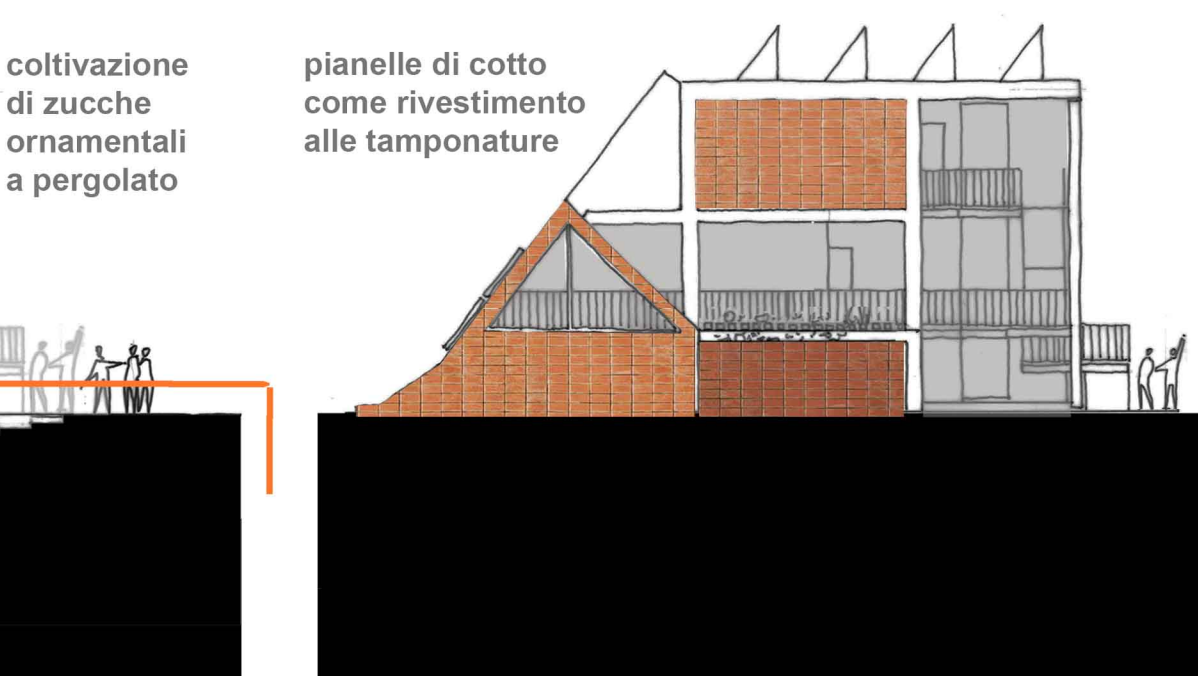
**SEZIONE CUPOLA GEODETICA E COLTIVAZIONE DI LAVANDA**



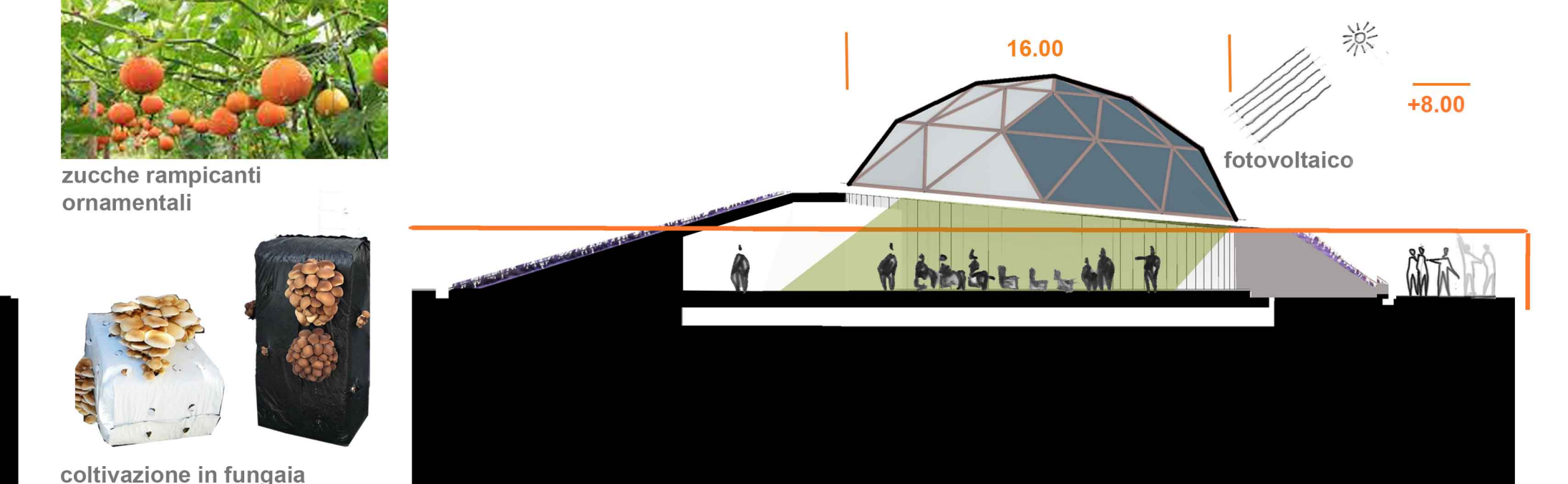
**PROSPETTO ANTERIORE**



**SEZIONE ASILO E SUO SISTEMA CLIMATICO**



**PROSPETTO ASILO LATERALE EST**



**SEZIONE CUPOLA GEODETICA E COLTIVAZIONE DI LAVANDA**