

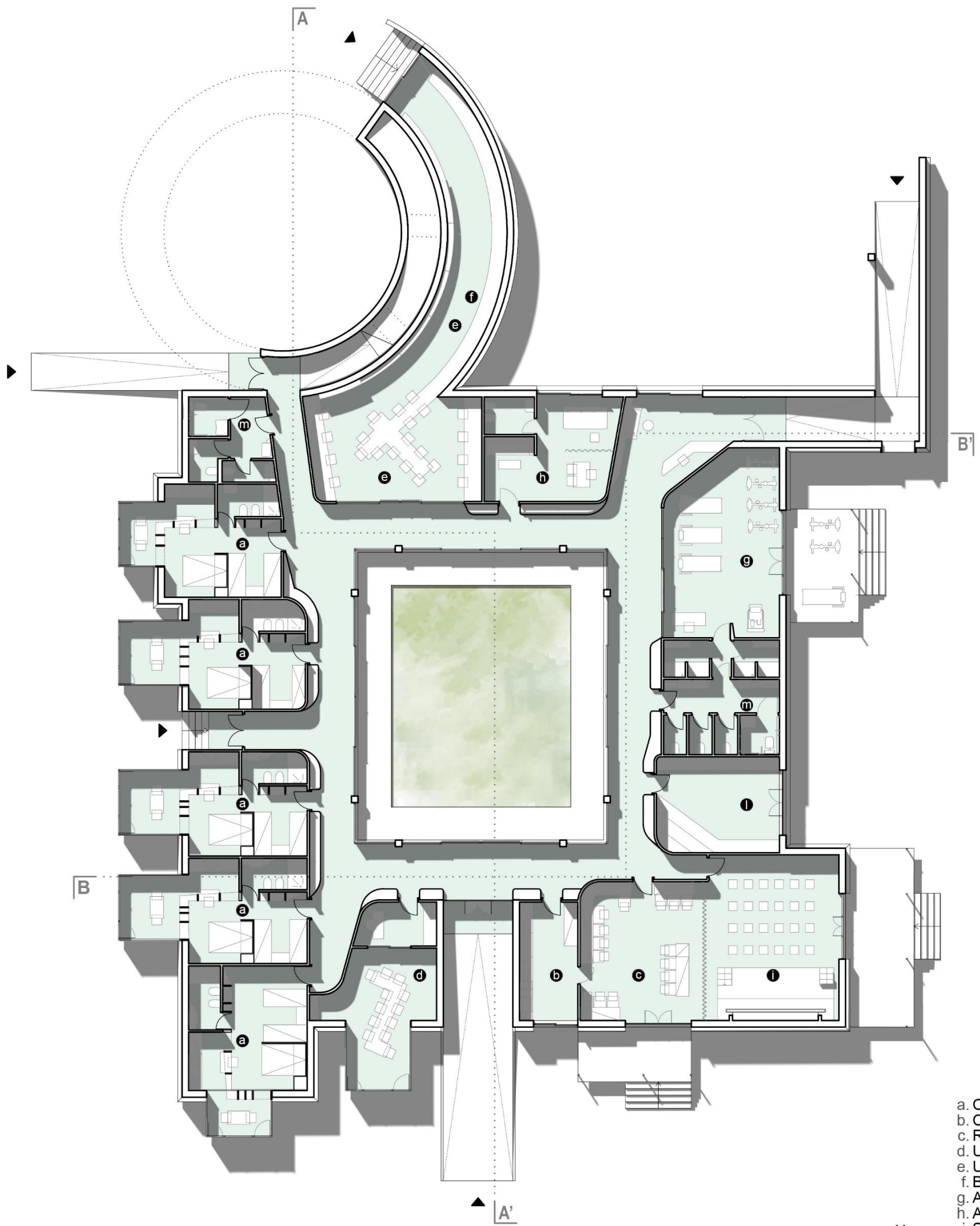
**Volume base**  
Sviluppo della cubatura per gli ambiti funzionali su un solo livello

**Svuotamento centrale**  
Svuotamento del volume base per creare uno spazio verde protetto

**Applicazione delle protrusioni**  
L'edificio è pensato come un sistema amplifiable, anche in futuro, visto che è predisposto ad accogliere dei corpi aggiunti

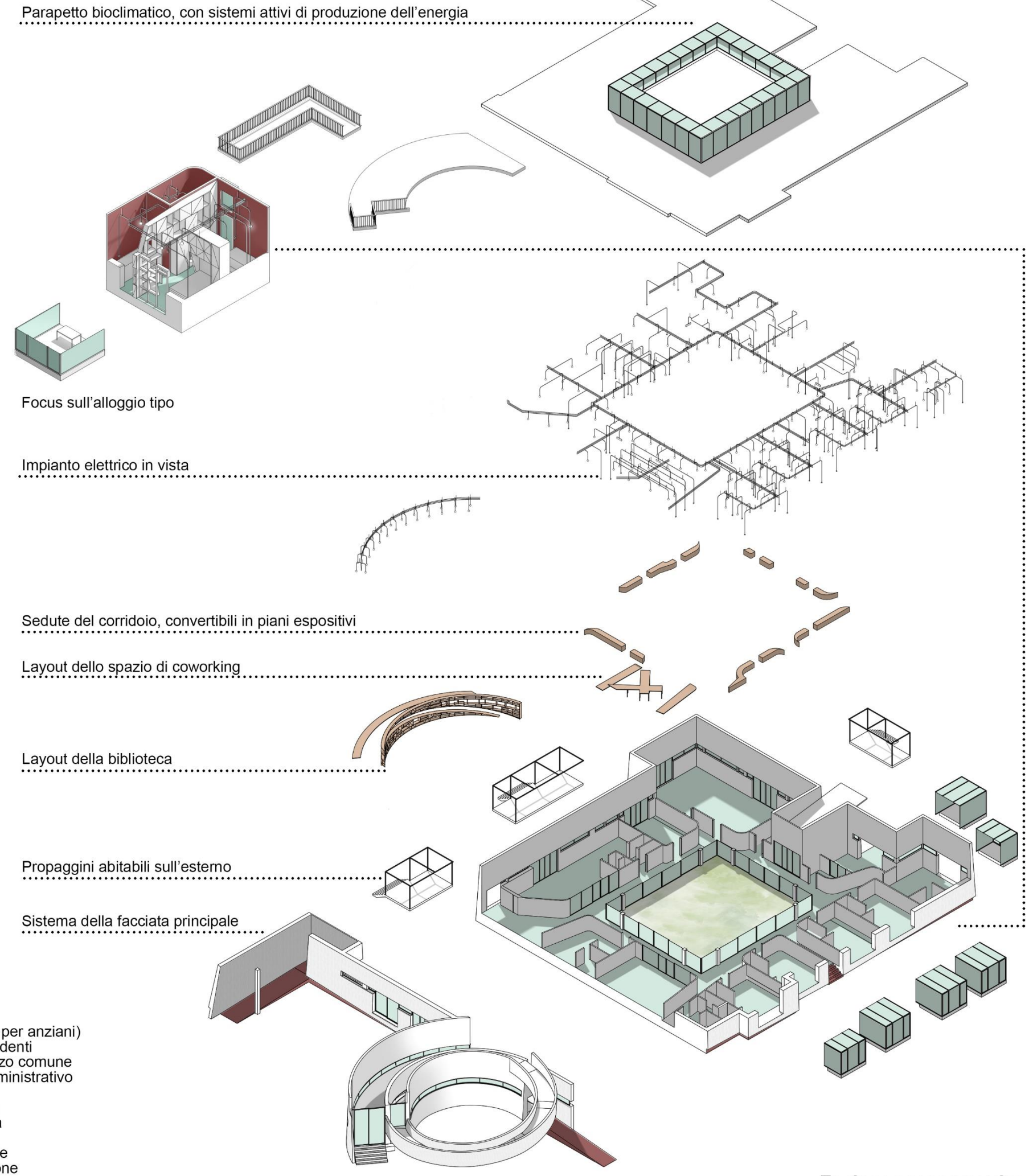
**Ambiti funzionali**  
● Ambiti del vivere: 205 mq ● Ambiti dell'accogliere: 100 mq  
● Ambiti del lavorare: 90 mq ● Ambiti del condividere: 80 mq

**Conformazione delle superfici**  
Aspetto finale e superfici bioclimatiche  
● Tetto giardino ● Fotovoltaico



**Pianta** Scala 1:200

- a. Casa albergo (residenza per anziani)
- b. Cucina comune per i residenti
- c. Refettorio o sala da pranzo comune
- d. Ufficio polifunzionale amministrativo
- e. Uffici coworking
- f. Biblioteca libero accesso
- g. Area fitness e fisioterapia
- h. Area medica
- i. Sala convegni convertibile
- l. Ambiente di socializzazione
- m. Servizi igienici comuni



Parapetto bioclimatico, con sistemi attivi di produzione dell'energia

Focus sull'alloggio tipo

Impianto elettrico in vista

Sedute del corridoio, convertibili in piani espositivi

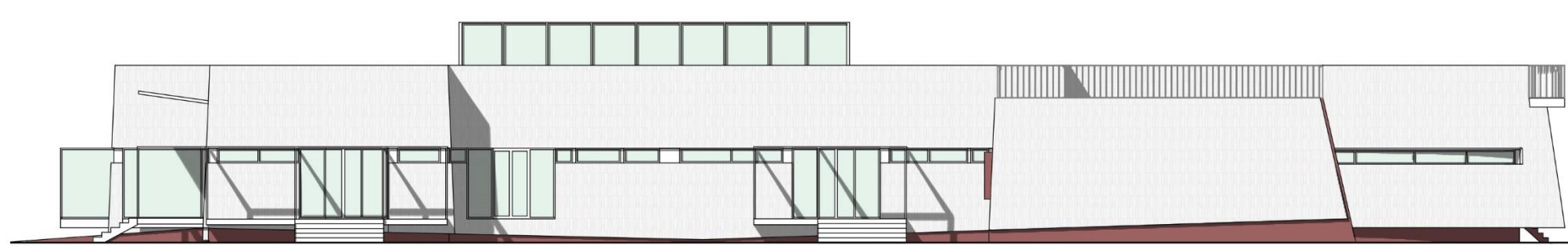
Layout dello spazio di coworking

Layout della biblioteca

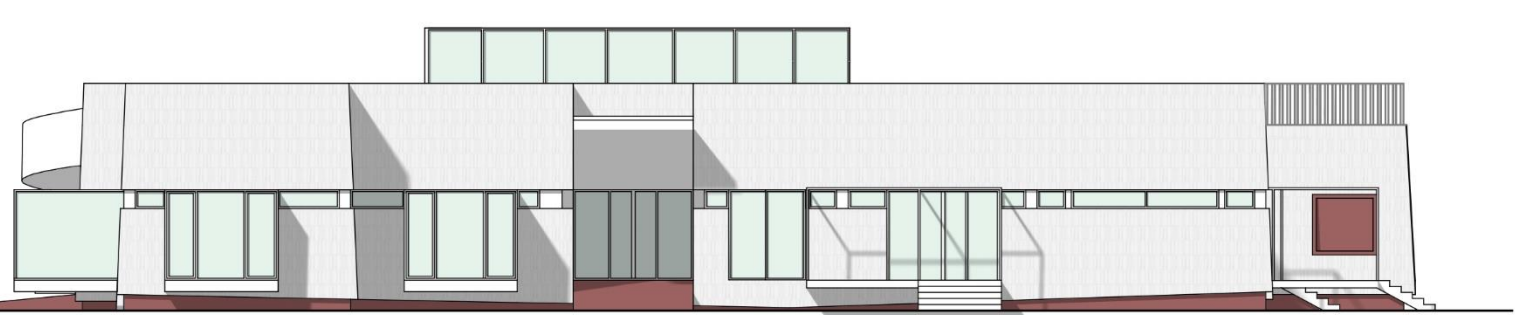
Propaggini abitabili sull'esterno

Sistema della facciata principale

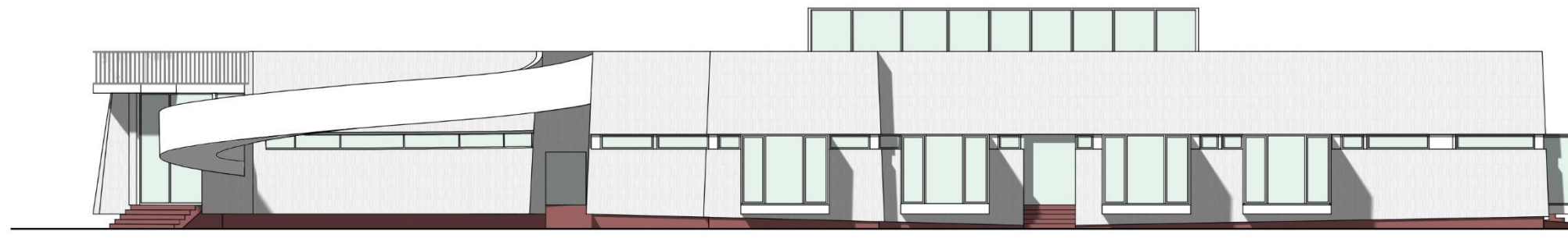
**Esplso assometrico**



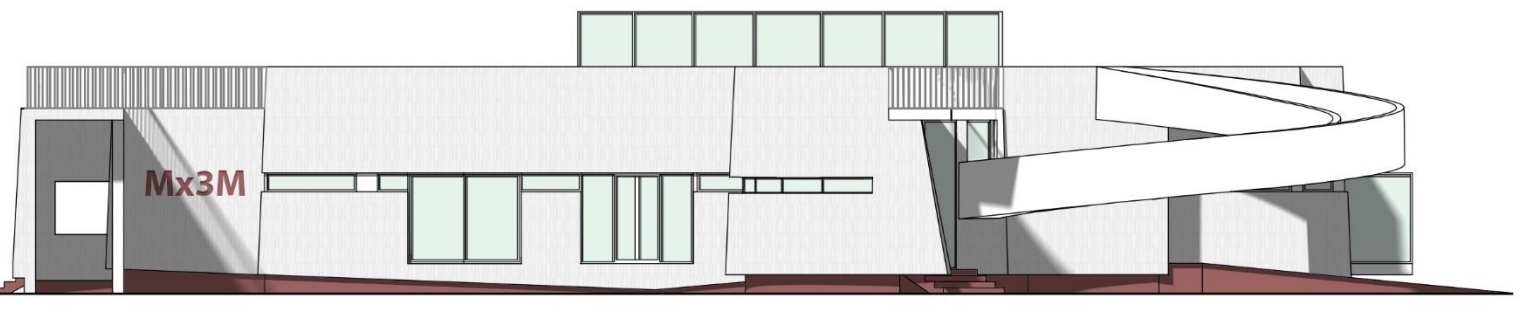
**Prospetto Nord - Est** Scala 1:200



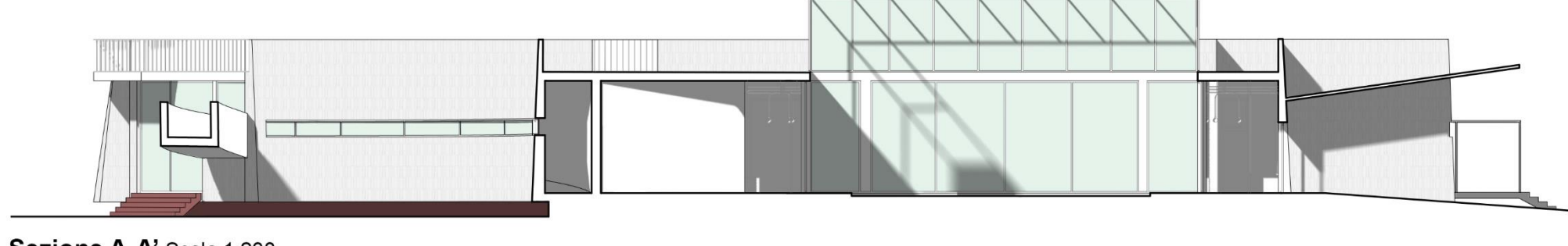
**Prospetto Sud - Est** Scala 1:200



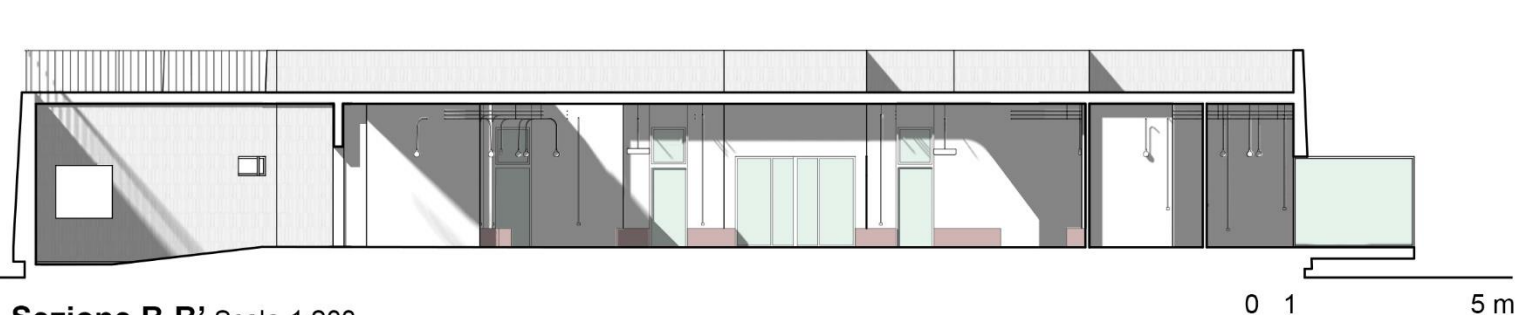
**Prospetto Sud - Ovest** Scala 1:200



**Prospetto Nord - Ovest** Scala 1:200



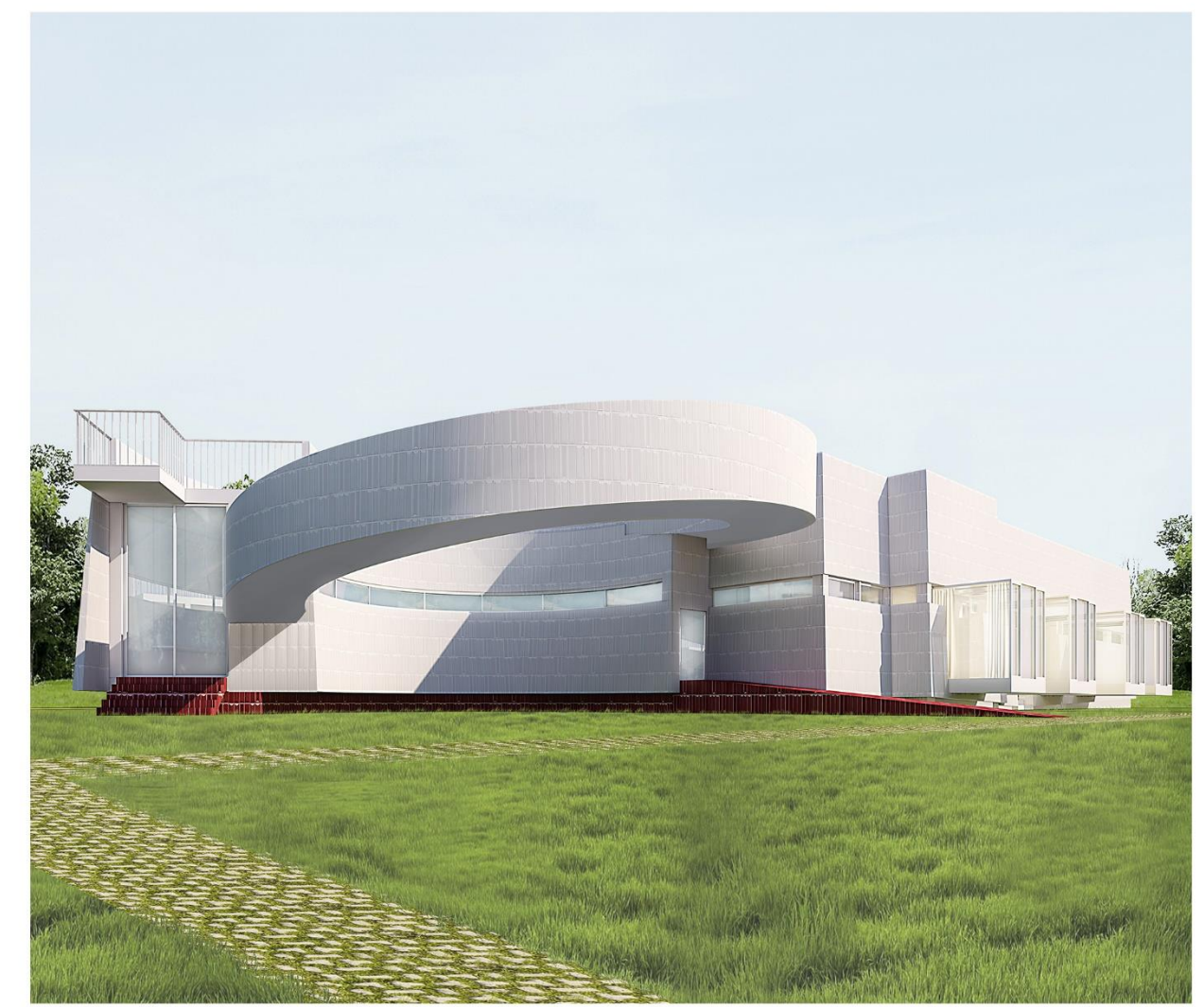
**Sezione A-A'** Scala 1:200



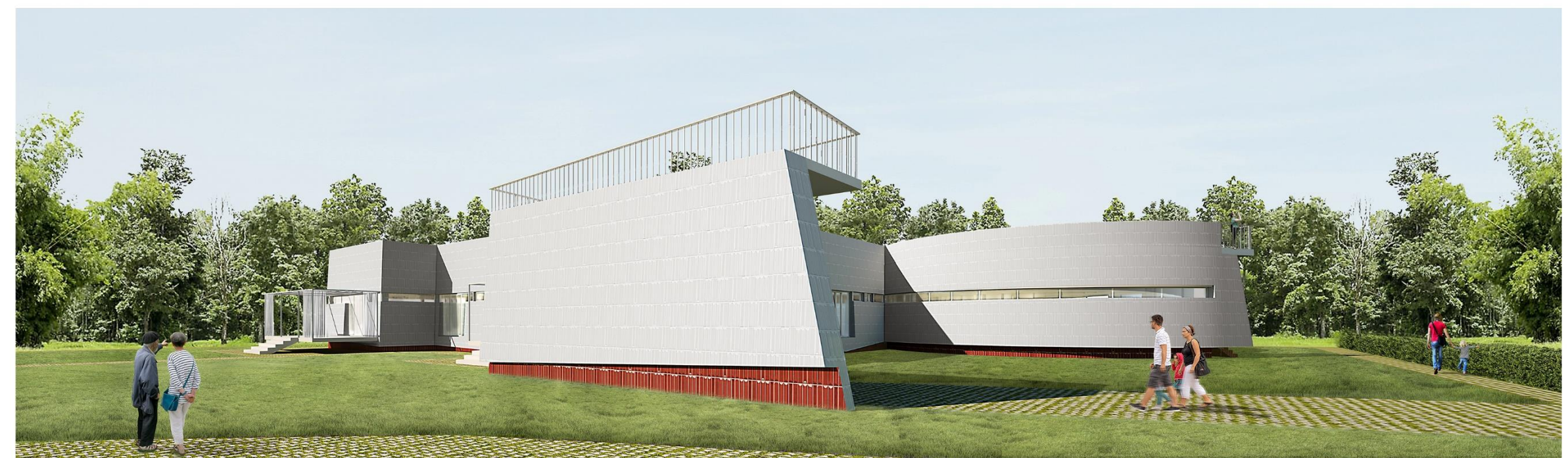
**Sezione B-B'** Scala 1:200



**Vista della corte interna**



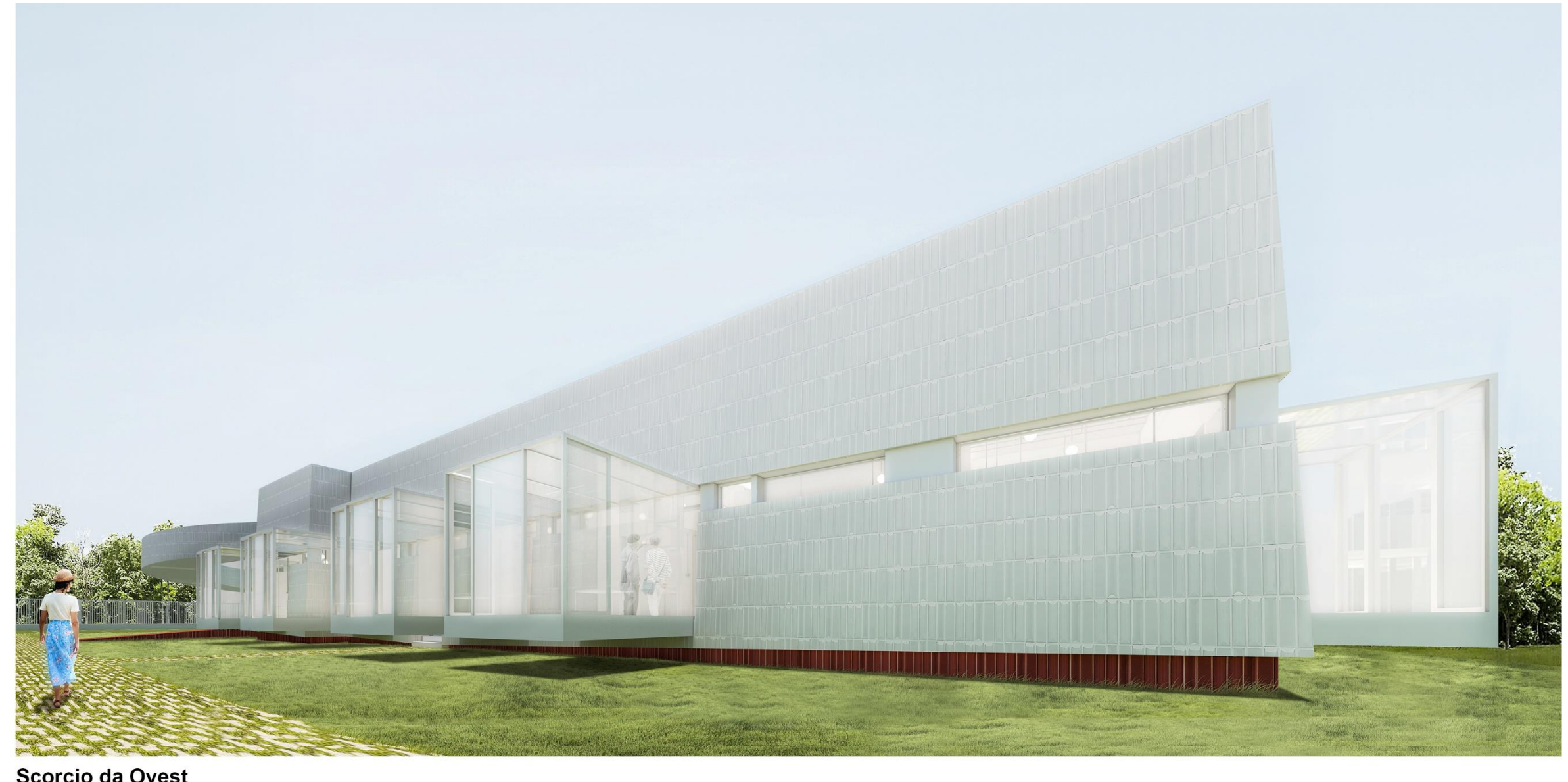
**Scorcio da Nord-Ovest**



**Scorcio da Nord-Est**



**Vista dell'ingresso**



**Scorcio da Ovest**